



УТВЕРЖДАЮ  
Руководитель рабочей группы  
Согоренко Анна Викторовна  
марта 2016г.

**ПАСПОРТ ДОСТУПНОСТИ**  
**объекта социальной инфраструктуры (ОСИ)**

№ 1

## 1. Общие сведения об объекте

1.1. Наименование (вид) объекта Муниципальное автономное общеобразовательное учреждение «Гимназия № 1»

1.2. Адрес объекта Красноярский край, г. Минусинск, пр. Сафьяновых, 13.

1.3. Сведения о размещении объекта:

- отдельно стоящее здание 3 этажа, 7381 кв.м

- наличие прилегающего земельного участка (да, нет); 49151 кв.м

1.4. Год постройки здания 1984, последнего капитального ремонта -

1.5. Дата предстоящих плановых ремонтных работ: *текущего* 07-08.2016, *капитального* -

### **сведения об организации, расположенной на объекте**

1.6. Название организации (учреждения), (полное юридическое наименование – согласно Уставу, краткое наименование)

Муниципальное автономное общеобразовательное учреждение «Гимназия № 1», МАОУ «Гимназия № 1»

1.7. Юридический адрес организации (учреждения) 662610, Красноярский край, г. Минусинск, проезд Сафьяновых, 13.

1.8. Основание для пользования объектом (оперативное управление, аренда, собственность)

1.9. Форма собственности (государственная, негосударственная)

1.10. Территориальная принадлежность (*федеральная, региональная, муниципальная*)

1.11. Вышестоящая организация (*наименование*) Управление образования администрации города Минусинска

1.12. Адрес вышестоящей организации, другие координаты 662610, Красноярский край, г. Минусинск, ул. Штабная, 16.

тел/факс 8(39132)25253, электронная почта: [gogono@minusa.ru](mailto:gogono@minusa.ru)

## 2. Характеристика деятельности организации на объекте (по обслуживанию населения)

2.1 Сфера деятельности (здравоохранение, образование, социальная защита, физическая культура и спорт, культура, связь и информация, транспорт, жилой фонд, потребительский рынок и сфера услуг, другое)

Реализация образовательных программ начального общего, основного общего, среднего (полного) общего образования, специального (коррекционного) образования.

2.2 Виды оказываемых услуг образовательные

2.3 Форма оказания услуг: (на объекте, с длительным пребыванием, в т.ч. проживанием, на дому, дистанционно)

2.4 Категории обслуживаемого населения по возрасту: (дети, взрослые трудоспособного возраста, пожилые; все возрастные категории)

2.5 Категории обслуживаемых инвалидов: инвалиды, передвигающиеся на коляске, инвалиды с нарушениями опорно-двигательного аппарата; нарушениями зрения, нарушениями слуха, нарушениями умственного развития

2.6 Плановая мощность: посещаемость (количество обслуживаемых в день), вместимость, пропускная способность 986; 900 человек

2.7 Участие в исполнении ИПР инвалида, ребенка-инвалида (да, нет) Да

## 3. Состояние доступности объекта

3.1 Путь следования к объекту пассажирским транспортом (описать маршрут движения с использованием пассажирского транспорта)

Автобусы № 1, 10а, 10м, 10з, 12, 15, 17, 3, 6, 103.

наличие адаптированного пассажирского транспорта к объекту (да, нет) Нет

3.2 Путь к объекту от ближайшей остановки пассажирского транспорта:

3.2.1 расстояние до объекта от остановки транспорта 270 м

3.2.2 время движения (пешком) 5 мин

3.2.3 наличие выделенного от проезжей части пешеходного пути (*да, нет*), Нет

3.2.4 Перекрестки: *нерегулируемые; регулируемые, со звуковой сигнализацией, таймером; (да, нет)* Нет

3.2.5 Информация на пути следования к объекту: *акустическая, тактильная, визуальная; (да, нет)* Нет

3.2.6 Перепады высоты на пути: Нет

Их обустройство для инвалидов на коляске: Нет

### 3.3 Организация доступности объекта для инвалидов – форма обслуживания\*

№№ п/п	Категория инвалидов (вид нарушения)	Вариант организации доступности объекта (формы обслуживания)*
1.	<b>Все категории инвалидов и МГН</b>	ВНД, ДУ
	<i>в том числе инвалиды:</i>	
2	передвигающиеся на креслах-колясках	ВНД
3	с нарушениями опорно-двигательного аппарата	ВНД
4	с нарушениями зрения	ДУ
5	с нарушениями слуха	ДУ
6	с нарушениями умственного развития	ДУ

\* - указывается один из вариантов: «А», «Б», «ДУ», «ВНД»

### 3.4 Состояние доступности основных структурно-функциональных зон

№№ п \п	Основные структурно-функциональные зоны	Состояние доступности, в том числе для основных категорий инвалидов**
1	Территория, прилегающая к зданию (участок)	ДП-И (Г, У), ДУ (К, О, С)
2	Вход (входы) в здание	ДП-И (Г, У), ВНД (К) ДУ (О, С)
3	Путь (пути) движения внутри здания (в т.ч. пути эвакуации)	ДП-И (Г, У), ВНД (К, О, С)
4	Зона целевого назначения здания (целевого посещения объекта)	ДП-И (Г, У), ДУ (К, О, С)
5	Санитарно-гигиенические помещения	ДП-И (Г, У), ДУ (С) ВНД (К, О)
6	Система информации и связи (на всех зонах)	ВНД
7	Пути движения к объекту (от остановки транспорта)	ДП-И (Г, У), ДУ (К, О, С)

\*\* Указывается: **ДП-В** - доступно полностью всем; **ДП-И** (К, О, С, Г, У) – доступно полностью избирательно (указать категории инвалидов); **ДЧ-В** - доступно частично всем; **ДЧ-И** (К, О, С, Г, У) – доступно частично избирательно (указать категории инвалидов); **ДУ** - доступно условно, **ВНД** – временно недоступно

**3.5. ИТОГОВОЕ ЗАКЛЮЧЕНИЕ о состоянии доступности ОСИ:** Территория, прилегающая к зданию (участок) доступна инвалидам с нарушениями слуха, и умственного развития, инвалидам, передвигающиеся на креслах-колясках, с нарушениями опорно-двигательного аппарата, и с нарушениями зрения доступна условно при помощи других людей. Вход (входы) в здание доступны инвалидам с нарушениями слуха, и умственного развития, инвалидам, с нарушениями опорно-двигательного аппарата, и с нарушениями зрения доступны условно при помощи других людей, передвигающимся на креслах-колясках временно не доступны. Путь (пути) движения внутри здания (в т.ч. пути эвакуации) доступны инвалидам с нарушениями слуха, и умственного развития, инвалидам, передвигающимся на креслах-колясках, с нарушениями опорно-двигательного аппарата и с нарушениями зрения временно не доступны. Зона целевого назначения здания (целевого посещения объекта) доступна инвалидам с нарушениями слуха, и умственного развития, инвалидам, передвигающиеся на креслах-колясках, с нарушениями опорно-двигательного аппарата, и с нарушениями зрения доступна условно при помощи других людей. Санитарно-гигиенические помещения доступны инвалидам с нарушениями слуха, и умственного развития, с нарушениями зрения доступны

условно при помощи других людей, инвалидам, передвигающимся на креслах-колясках и с нарушениями опорно-двигательного аппарата временно не доступны. Система информации и связи (на всех зонах) временно не доступна для всех категорий инвалидов. Пути движения к объекту (от остановки транспорта) доступны инвалидам с нарушениями слуха, и умственного развития, инвалидам, передвигающиеся на креслах-колясках, с нарушениями опорно-двигательного аппарата, и с нарушениями зрения доступны условно при помощи других людей. Организовать полную доступность для инвалидов всех категорий возможно с помощью реконструкции или капитального ремонта здания и прилегающей территории.

#### 4. Управленческое решение

##### 4.1. Рекомендации по адаптации основных структурных элементов объекта

№№ п \п	Основные структурно-функциональные зоны объекта	Рекомендации по адаптации объекта (вид работы)*
1	Территория, прилегающая к зданию (участок)	индивидуальное решение с ТСР
2	Вход (входы) в здание	индивидуальное решение с ТСР
3	Путь (пути) движения внутри здания (в т.ч. пути эвакуации)	индивидуальное решение с ТСР
4	Зона целевого назначения здания (целевого посещения объекта)	индивидуальное решение с ТСР
5	Санитарно-гигиенические помещения	индивидуальное решение с ТСР
6	Система информации на объекте (на всех зонах)	индивидуальное решение с ТСР
7	Пути движения к объекту (от остановки транспорта)	индивидуальное решение с ТСР
8	<b>Все зоны и участки</b>	индивидуальное решение с ТСР

\*- указывается один из вариантов (видов работ): не нуждается; ремонт (текущий, капитальный); индивидуальное решение с ТСР; технические решения невозможны – организация альтернативной формы обслуживания

##### 4.2. Период проведения работ 2016-2019г.г в рамках исполнения Перспективного плана

*(указывается наименование документа: программы, плана)*

##### 4.3 Ожидаемый результат (по состоянию доступности) после выполнения работ по адаптации Универсальная доступность

Оценка результата исполнения программы, плана (по состоянию доступности) \_\_\_\_\_

4.4. Для принятия решения требуется, не требуется (*нужное подчеркнуть*):

Согласование с ГУ МЧС России по Красноярскому краю отдел надзорной деятельности по г. Минусинску и Минусинскому району, с Территориальным отделом Управления Федеральной службы по надзору и контролю в сфере защиты прав потребителей по Красноярскому краю в г. Минусинске, с Всероссийским обществом инвалидов г. Минусинска, с отделом Архитектуры и Градостроительства администрации г. Минусинска, с управлением образования администрации г. Минусинска.

Имеется заключение уполномоченной организации о состоянии доступности объекта (*наименование документа и выдавшей его организации, дата*), прилагается

\_\_\_\_\_

4.5. Информация размещена (обновлена) на Карте доступности субъекта РФ **дата** \_\_\_\_\_

\_\_\_\_\_

*(наименование сайта, портала)*

## 5. Особые отметки

Паспорт сформирован на основании:

1. Анкеты (информации об объекте) от « 01 » марта 2016 г.,

2. Акта обследования объекта: № акта   1   от « 03 » марта 2016 г.

3. Решения Комиссии \_\_\_\_\_ от « \_\_\_\_\_ » \_\_\_\_\_ 20\_\_\_\_ г.



УТВЕРЖДАЮ  
Руководитель районной группы  
Огорстко Анна Григорьевна  
« 01 » марта 2016г.



**АНКЕТА**

(информация об объекте социальной инфраструктуры)

**К ПАСПОРТУ ДОСТУПНОСТИ ОСИ**

№  1

## 1. Общие сведения об объекте

1.1. Наименование (вид) объекта Муниципальное автономное общеобразовательное учреждение «Гимназия № 1»

1.2. Адрес объекта Красноярский край, г. Минусинск, пр. Сафьяновых, 13.

1.3. Сведения о размещении объекта:

- отдельно стоящее здание 3 этажа, 7381 кв.м

- наличие прилегающего земельного участка (да, нет); 49151 кв.м

1.4. Год постройки здания 1984, последнего капитального ремонта -

1.5. Дата предстоящих плановых ремонтных работ: *текущего* 07-08.2016, *капитального* -

### **сведения об организации, расположенной на объекте**

1.6. Название организации (учреждения), (полное юридическое наименование – согласно Уставу, краткое наименование)

Муниципальное автономное общеобразовательное учреждение «Гимназия № 1», МАОУ «Гимназия № 1»

1.7. Юридический адрес организации (учреждения) 662610, Красноярский край, г. Минусинск, проезд Сафьяновых, 13.

1.8. Основание для пользования объектом (оперативное управление, аренда, собственность)

1.9. Форма собственности (государственная, негосударственная)

1.10. Территориальная принадлежность (федеральная, региональная, муниципальная)

1.11. Вышестоящая организация (наименование) Управление образования администрации города Минусинска

1.12. Адрес вышестоящей организации, другие координаты 662610, Красноярский край, г. Минусинск, ул. Штабная, 16.

тел/факс 8(39132)25253, электронная почта: gorono@minusa.ru

## **2. Характеристика деятельности организации на объекте**

2.1 Сфера деятельности (здравоохранение, образование, социальная защита, физическая культура и спорт, культура, связь и информация, транспорт, жилой фонд, потребительский рынок и сфера услуг, другое

Реализация образовательных программ начального общего, основного общего, среднего (полного) общего образования, специального (коррекционного) образования.

2.2 Виды оказываемых услуг образовательные

2.3 Форма оказания услуг: (на объекте, с длительным пребыванием, в т.ч. проживанием, на дому, дистанционно)

2.4 Категории обслуживаемого населения по возрасту: (дети, взрослые трудоспособного возраста, пожилые; все возрастные категории)

2.5 Категории обслуживаемых инвалидов: инвалиды, передвигающиеся на коляске, инвалиды с нарушениями опорно-двигательного аппарата; нарушениями зрения, нарушениями слуха, нарушениями умственного развития

2.6 Плановая мощность: посещаемость (количество обслуживаемых в день), вместимость, пропускная способность

986; 900 человек

2.7 Участие в исполнении ИПР инвалида, ребенка-инвалида (да, нет) Да

**3. Состояние доступности объекта для инвалидов  
и других маломобильных групп населения (МГН)**

**3.1 Путь следования к объекту пассажирским транспортом**

(описать маршрут движения с использованием пассажирского транспорта)

Автобусы № 1, 10а, 10м, 10з, 12, 15, 17, 3, 6, 10З.

наличие адаптированного пассажирского транспорта к объекту Нет

**3.2 Путь к объекту от ближайшей остановки пассажирского транспорта:**

3.2.1 расстояние до объекта от остановки транспорта 270 м

3.2.2 время движения (пешком) 5 мин

3.2.3 наличие выделенного от проезжей части пешеходного пути (*да, нет*) Нет

3.2.4 Перекрестки: *нерегулируемые; регулируемые, со звуковой сигнализацией, таймером; (да, нет)* Нет

3.2.5 Информация на пути следования к объекту: *акустическая, тактильная, визуальная; (да, нет)* Нет

3.2.6 Перепады высоты на пути: (*есть, нет*) Нет

Их обустройство для инвалидов на коляске: (*да, нет*) Нет

### 3.3 Вариант организации доступности ОСИ (формы обслуживания)\* с учетом СП 35-101-2001

№№ п/п	Категория инвалидов (вид нарушения)	Вариант организации доступности объекта
1.	<b>Все категории инвалидов и МГН</b>	ВНД, ДУ
	<i>в том числе инвалиды:</i>	
2	передвигающиеся на креслах-колясках	ВНД
3	с нарушениями опорно-двигательного аппарата	ВНД
4	с нарушениями зрения	ДУ
5	с нарушениями слуха	ДУ
6	с нарушениями умственного развития	ДУ

\* - указывается один из вариантов: «А», «Б», «ДУ», «ВНД»

#### 4. Управленческое решение (предложения по адаптации основных структурных элементов объекта)

№ п \п	Основные структурно-функциональные зоны объекта	Рекомендации по адаптации объекта (вид работы)*
1	Территория, прилегающая к зданию (участок)	индивидуальное решение с ТСП
2	Вход (входы) в здание	индивидуальное решение с ТСП
3	Путь (пути) движения внутри здания (в т.ч. пути эвакуации)	индивидуальное решение с ТСП
4	Зона целевого назначения (целевого посещения объекта)	индивидуальное решение с ТСП
5	Санитарно-гигиенические помещения	индивидуальное решение с ТСП
6	Система информации на объекте (на всех зонах)	индивидуальное решение с ТСП
7	Пути движения к объекту (от остановки транспорта)	индивидуальное решение с ТСП
8.	<b>Все зоны и участки</b>	индивидуальное решение с ТСП

\*- указывается один из вариантов (видов работ): не нуждается; ремонт (текущий, капитальный); индивидуальное решение с ТСП; технические решения невозможны – организация альтернативной формы обслуживания

Размещение информации на Карте доступности субъекта РФ согласовано \_\_\_\_\_

\_\_\_\_\_  
(подпись, Ф.И.О., должность; координаты для связи уполномоченного представителя объекта)



Руководитель рабочей группы

Огоренко Анна Григорьевна

« 03 » марта 2016 г.

**АКТ ОБСЛЕДОВАНИЯ**  
**объекта социальной инфраструктуры**  
**К ПАСПОРТУ ДОСТУПНОСТИ ОСИ**

№ 1

МАОУ « Гимназия № 1 »

« 03 » марта 2016 г.

## 1. Общие сведения об объекте

1.1. Наименование (вид) объекта Муниципальное автономное общеобразовательное учреждение «Гимназия № 1»

1.2. Адрес объекта Красноярский край, г. Минусинск, пр. Сафьяновых, 13.

1.3. Сведения о размещении объекта:

- отдельно стоящее здание 3 этажа, 7381 кв.м

- наличие прилегающего земельного участка (да, нет); 49151 кв.м

1.4. Год постройки здания 1984, последнего капитального ремонта -

1.5. Дата предстоящих плановых ремонтных работ: *текущего* 07-08.2016, *капитального* -

1.6. Название организации (учреждения), (полное юридическое наименование – согласно Уставу, краткое наименование)

Муниципальное автономное общеобразовательное учреждение «Гимназия № 1», МАОУ «Гимназия № 1»

1.7. Юридический адрес организации (учреждения) 662610, Красноярский край, г. Минусинск, проезд Сафьяновых, 13.

## 2. Характеристика деятельности организации на объекте

Дополнительная информация реализация образовательных программ начального общего, основного общего, среднего (полного) общего образования, специального (коррекционного) образования.



### 3. Состояние доступности объекта

#### 3.1 Путь следования к объекту пассажирским транспортом

(описать маршрут движения с использованием пассажирского транспорта)

Автобусы № 1, 10а, 10м, 10<sub>2</sub>, 12, 15, 17, 3, 6, 103.

наличие адаптированного пассажирского транспорта к объекту Нет

#### 3.2 Путь к объекту от ближайшей остановки пассажирского транспорта:

3.2.1 расстояние до объекта от остановки транспорта 270 м

3.2.2 время движения (пешком) 5 мин

3.2.3 наличие выделенного от проезжей части пешеходного пути (*да, нет*) Нет

3.2.4 Перекрестки: *нерегулируемые; регулируемые, со звуковой сигнализацией, таймером;* (*да, нет*) Нет

3.2.5 Информация на пути следования к объекту: *акустическая, тактильная, визуальная;* (*да, нет*) Нет

3.2.6 Перепады высоты на пути: (*есть, нет*) Нет

Их обустройство для инвалидов на коляске: (*да, нет*) Нет

### 3.3 Организация доступности объекта для инвалидов – форма обслуживания

№№ п/п	Категория инвалидов (вид нарушения)	Вариант организации доступности объекта (формы обслуживания)*
1.	<b>Все категории инвалидов и МГН</b>	ВНД, ДУ
	<i>в том числе инвалиды:</i>	
2	передвигающиеся на креслах-колясках	ВНД
3	с нарушениями опорно-двигательного аппарата	ВНД
4	с нарушениями зрения	ДУ
5	с нарушениями слуха	ДУ
6	с нарушениями умственного развития	ДУ

\* - указывается один из вариантов: «А», «Б», «ДУ», «ВНД»

### 3.4 Состояние доступности основных структурно-функциональных зон

№№ п/п	Основные структурно-функциональные зоны	Состояние доступности, в том числе для основных категорий инвалидов**	Приложение	
			№ на плане	№ фото
1	Территория, прилегающая к зданию (участок)	ДП-И (Г, У), ДУ (К, О, С)	1,2,3,4,5	38,39,40,41,42,43,44,45,46,47,48
2	Вход (входы) в здание	ДП-И (Г, У), ВНД (К) ДУ (О, С)	6,38	14,15,23,24,25,26,30,52,57,58,59
3	Путь (пути) движения внутри здания (в т.ч. пути эвакуации)	ДП-И (Г, У), ВНД (К, О, С)	7,8,9,32,33,34,35,36,37,38	19,20,21,22
4	Зона целевого назначения здания (целевого посещения объекта)	ДП-И (Г, У), ДУ (К, О, С)	11,12,13,14,15,16,17,18	3,4,16,17,18,49,50,51
5	Санитарно-гигиенические помещения	ДП-И (Г, У), ДУ (С) ВНД (К, О)	10,39,40	31,53,54,55
6	Система информации и связи (на всех зонах)	ВНД	-	-
7	Пути движения к объекту (от остановки транспорта)	ДП-И (Г, У), ДУ (К, О, С)	1	2,32,33,34,35,36,37,42

\*\* Указывается: **ДП-В** - доступно полностью всем; **ДП-И** (К, О, С, Г, У) – доступно полностью избирательно (указать категории инвалидов); **ДЧ-В** - доступно частично всем; **ДЧ-И** (К, О, С, Г, У) – доступно частично избирательно (указать категории инвалидов); **ДУ** - доступно условно, **ВНД** - недоступно

**3.5. ИТОГОВОЕ ЗАКЛЮЧЕНИЕ о состоянии доступности ОСИ:** Территория, прилегающая к зданию (участок) доступна инвалидам с нарушениями слуха, и умственного развития, инвалидам, передвигающиеся на креслах-колясках, с нарушениями опорно-двигательного аппарата, и с нарушениями зрения доступна условно при помощи других людей. Вход (входы) в здание доступны инвалидам с нарушениями слуха, и умственного развития, инвалидам, с нарушениями опорно-двигательного аппарата, и с нарушениями зрения доступны условно при помощи других людей, передвигающимся на креслах-колясках временно не доступны. Путь (пути) движения внутри здания (в т.ч. пути эвакуации) доступны инвалидам с нарушениями слуха, и умственного развития, инвалидам, передвигающимся на креслах-колясках, с нарушениями опорно-двигательного аппарата и с нарушениями зрения временно не доступны. Зона целевого назначения здания (целевого посещения объекта) доступна инвалидам с нарушениями слуха, и умственного развития, инвалидам, передвигающиеся на креслах-колясках, с нарушениями опорно-двигательного аппарата, и с нарушениями зрения доступна условно при помощи других людей. Санитарно-гигиенические помещения доступны инвалидам с нарушениями слуха, и умственного развития, с нарушениями зрения доступны условно при помощи других людей, инвалидам, передвигающимся на креслах-колясках и с нарушениями опорно-двигательного аппарата временно не доступны. Система информации и связи (на всех зонах) временно не доступна для всех категорий инвалидов. Пути движения к объекту (от остановки транспорта) доступны инвалидам с нарушениями слуха, и умственного развития, инвалидам, передвигающиеся на креслах-колясках, с нарушениями опорно-двигательного аппарата, и с нарушениями зрения доступны условно при помощи других людей. Организовать полную доступность для инвалидов всех категорий возможно с помощью реконструкции или капитального ремонта здания и прилегающей территории.

#### 4. Управленческое решение (проект)

##### 4.1. Рекомендации по адаптации основных структурных элементов объекта:

№№ п \п	Основные структурно-функциональные зоны объекта	Рекомендации по адаптации объекта (вид работы)*
1	Территория, прилегающая к зданию (участок)	индивидуальное решение с ТСР
2	Вход (входы) в здание	индивидуальное решение с ТСР
3	Путь (пути) движения внутри здания (в т.ч. пути эвакуации)	индивидуальное решение с ТСР
4	Зона целевого назначения здания (целевого посещения объекта)	индивидуальное решение с ТСР
5	Санитарно-гигиенические помещения	индивидуальное решение с ТСР
6	Система информации на объекте (на всех зонах)	индивидуальное решение с ТСР
7	Пути движения к объекту (от остановки транспорта)	индивидуальное решение с ТСР
8.	<b>Все зоны и участки</b>	индивидуальное решение с ТСР

\*- указывается один из вариантов (видов работ): не нуждается; ремонт (текущий, капитальный); индивидуальное решение с ТСР; технические решения невозможны – организация альтернативной формы обслуживания

##### 4.2. Период проведения работ 2016-2019 года в рамках исполнения Перспективного плана

*(указывается наименование документа: программы, плана)*

4.3 Ожидаемый результат (по состоянию доступности) после выполнения работ по адаптации доступность для всех категорий инвалидов универсальная

Оценка результата исполнения программы, плана (по состоянию доступности) \_\_\_\_\_

4.4. Для принятия решения требуется, не требуется (*нужное подчеркнуть*):

4.4.1. согласование на Комиссии \_\_\_\_\_

(*наименование Комиссии по координации деятельности в сфере обеспечения доступной среды жизнедеятельности для инвалидов и других МГН*)

4.4.2. согласование работ с надзорными органами (*в сфере проектирования и строительства, архитектуры, охраны памятников, другое - указать*)

с ГУ МЧС России по Красноярскому краю отдел надзорной деятельности по г. Минусинску и Минусинскому району

4.4.3. техническая экспертиза; разработка проектно-сметной документации;

4.4.4. согласование с вышестоящей организацией (собственником объекта); с Управлением образования администрации г. Минусинска

4.4.5. согласование с общественными организациями инвалидов с Всероссийским обществом инвалидов г. Минусинска;

4.4.6. согласование с Территориальным отделом Управления Федеральной службы по надзору и контролю в сфере защиты прав потребителей по Красноярскому краю в г. Минусинске

Имеется заключение уполномоченной организации о состоянии доступности объекта (*наименование документа и выдавшей его организации, дата*), прилагается

---

4.7. Информация может быть размещена (обновлена) на Карте доступности субъекта РФ

---

(*наименование сайта, портала*)

## 5. Особые отметки

### ПРИЛОЖЕНИЯ:

#### Результаты обследования:

1. Территории, прилегающей к объекту на 5 л.
2. Входа (входов) в здание на 4 л.
3. Путей движения в здании на 3 л.

4. Зоны целевого назначения объекта на 3 л.

5. Санитарно-гигиенических помещений на 3 л.

6. Системы информации (и связи) на объекте на 3 л.

Результаты фотофиксации на объекте на 15 л.

Поэтажные планы, паспорт БТИ на 6 л.

Другое (в том числе дополнительная информация о путях движения к объекту)

---

Руководитель

рабочей группы: Директор, Огоренко Анна Григорьевна  
(Должность, Ф.И.О)

  
\_\_\_\_\_  
(Подпись)

Члены рабочей группы:

Зам. директора по УВР, Брюханова Ольга Викторовна  
(Должность, Ф.И.О.)

  
\_\_\_\_\_  
(Подпись)

Зам. директора по АХР, Кощавцева Наталья Владимировна  
(Должность, Ф.И.О.)

  
\_\_\_\_\_  
(Подпись)

Педагог – психолог, Носова Светлана Валерьевна  
(Должность, Ф.И.О.)

  
\_\_\_\_\_  
(Подпись)

Инженер по ОТ, Черепанов Константин Сергеевич  
(Должность, Ф.И.О.)

  
\_\_\_\_\_  
(Подпись)

В том числе:

представители общественных организаций инвалидов



Председатель ВОИ г. Минусинска, Ковалев Василий Павлович  
(Должность, Ф.И.О.)

  
(Подпись)

Инструктор ВОИ г. Минусинска, Худоногова Надежда Александровна  
(Должность, Ф.И.О.)

  
(Подпись)

Управленческое решение согласовано « \_\_\_\_ » \_\_\_\_\_ 20\_\_ г. (протокол № \_\_\_\_)

Комиссией (название). \_\_\_\_\_

---

к Акту обследования ОСИ к паспорту доступности ОСИ №   1   от « 03 » марта 2016 г.**I Результаты обследования:****1. Территории, прилегающей к зданию (участка)**Муниципальное автономное общеобразовательное учреждение «Гимназия № 1» Красноярский край, г. Минусинск, проезд Сафьяновых, 13

Наименование объекта, адрес

№ п/п	Наименование функционально-планировочного элемента	Наличие элемента			Выявленные нарушения и замечания		Работы по адаптации объектов	
		есть/нет	№ на плане	№ фото	Содержание	Значимо для инвалида (категория)	Содержание	Виды работ
1.1	Вход (входы) на территорию	Есть	21,22, 23,24, 25	5,6,7 8,9	Нет доступных элементов информации об объекте	(к,о,с,г,у)	Обеспечение входов для приведения в соответствие с требованиями	Установка доступных элементов информации об объекте
1.2	Путь (пути) движения на	Есть	1,2,3, 4,5	36, 37,	Поверхность пути из асфальта в некоторых	(к,о,с)	Приведение путей	1. Устранение дефектов поверхности пути движения:

	территории			38, 39, 40, 42, 43, 44, 45, 46, 47, 48	места повреждена корнями деревьев, бортовой камень на пересечении тротуаров с проезжей частью более 0,04 м		движения в соответствии с требованиями	- отсутствие насыпных и крупно структурных материалов; 2. Ширина пути: не менее 1,8 м (при встречном движении инвалидов на креслах-колясках) 3. Бордюры по краям пешеходных путей: высота не менее 0,05 м 4. Заменить бортовой камень на пересечении тротуаров с проезжей частью, вдоль газонов и озелененных площадок, примыкающих к путям пешеходного движения - высота не более 0,04 м
1.3	Лестница (наружная)	Есть	19	23, 24, 25, 26, 59	Нет дополнительных разделительных поручней при ширине марша более 2.5 м, нет поручней с двух сторон. Не одинаковая геометрия ступеней, ступени без шероховатой поверхности, ширина проступей мене 0.3 м, высота подъема ступеней более 0.15 м	(о,с)	Приведение лестницы в соответствии всем требованиям	Установить дополнительные разделительные поручни, установить поручни с двух сторон. Сделать ступени с одинаковой геометрией, с шероховатой поверхностью, шириной проступей не менее 0.3 м, и высотой подъема не более 0.15 м
1.4	Пандус (наружный)	Нет	-	-	Нет пандуса	(к,о,с)	Строительство пандуса с соблюдением всех норм и требований	Строительство пандуса: 1. Материалы несущих конструкции пандусов - негорючие 2. Высота одного подъема (марша): - до 0,8 м (при уклоне до 8%) - до 0,2 (уклон до 10%) 3. Ширина пандуса: при одностороннем движении - не менее 1,0 м (остальные - 1,8 м)

								<p>4. Горизонтальные площадки:  - после каждого марша;  - глубина площадки - не менее 1,5 м  (в исключительных случаях предусматривать винтовые пандусы)</p> <p>5. Бортики (при перепаде высот более 0,45м): по краям маршей и горизонтальных поверхностей  - высотой не менее 0,05 м</p> <p>6. Поручни (при перепаде высот более 0,45 м): все  - с двух сторон;  - на высоте 0,7 и 0,9 м (в дошкольных учреждениях - и 0,5 м);  - завершающие части длиннее наклонной части пандуса на 0,3 м  - тактильные светоотражающие наклейки на поручни  - тактильные противоскользящие профили и ленты на входе и выходе с пандуса  - материал напольного покрытия пандуса противоскользящий</p>
1.5	Автостоянка и парковка	Есть	20	1,2	Нет зоны для парковки (стоянки) автомобиля инвалида	(к,о,с,г,у)	<p>Запрос в МКУ «Управления городского хозяйства, о обустройстве парковки международными знаками «места парковки инвалидов»</p> <p>1. Оборудование зоны для парковки (стоянки) автомобиля инвалида  2. Площадки для остановки специализированных средств общественного транспорта для инвалидов размещаются не далее 100 м от входов в общественные здания для МГН  3. Зоны для парковки (стоянки) автомобиля инвалида:  - ширина - не менее 3,5 м;  - обозначение знаками (международными);  - вблизи входа в здание - не далее 50 м  4. Количество мест для транспорта</p>	

							инвалидов: (на открытых индивидуальных автостоянках) - не менее 10% (но не менее одного места)
	ОБЩИЕ требования к зоне	1. Беспрепятственное и удобное передвижение МГН по участку (территории предприятия) к зданию	2. Информационная поддержка на всех путях движения МГН	3. Возможность совмещения транспортных проездов и пешеходных дорог на пути к объектам (при соблюдении требований к параметрам путей движения)	4. Наличие гигиенических сертификатов на материалы (оснащение, оборудование, изделия, приборы), используемые инвалидами или контактирующие с ними	5. Организация мест отдыха на участке (рекомендуется)	

## II Заключение по зоне:

Наименование структурно-функциональной зоны	Состояние доступности* (к пункту 3.4 Акта обследования ОСИ)	Приложение		Рекомендации по адаптации (вид работы)**  к пункту 4.1 Акта обследования ОСИ индивидуальное решение с ТСР
		№ на плане	№ фото	
Вход (входы) на	ДП-И (К, О, Г, У)	21,22,23,24,25	5,6,7	

территорию			8,9	
Путь (пути) движения на территории	<b>ДП-И</b> (Г, У)	1,2,3,4,5	36,37,38, 39,40,42, 43,44,45, 46,47,48	индивидуальное решение с ТСП
Лестница (наружная)	<b>ДП-И</b> (Г, У)	19	23,24,25, 26,59	индивидуальное решение с ТСП
Пандус (наружный)	<b>ВНД</b>	-	-	индивидуальное решение с ТСП
Автостоянка и парковка	<b>ДП-И</b> (С, Г, У)	20	1,2	индивидуальное решение с ТСП

\* указывается: **ДП-В** - доступно полностью всем; **ДП-И** (К, О, С, Г, У) – доступно полностью избирательно (указать категории инвалидов); **ДЧ-В** - доступно частично всем; **ДЧ-И** (К, О, С, Г, У) – доступно частично избирательно (указать категории инвалидов); **ДУ** - доступно условно, **ВНД** - недоступно

\*\*указывается один из вариантов: не нуждается; ремонт (текущий, капитальный); индивидуальное решение с ТСП; технические решения невозможны – организация альтернативной формы обслуживания

Комментарий к заключению: \_\_\_\_\_

к Акту обследования ОСИ к паспорту доступности ОСИ №   1   от  03  »  марта  2016 г.**I Результаты обследования:****2. Входа (входов) в здание**Муниципальное автономное общеобразовательное учреждение «Гимназия № 1» Красноярский край, г. Минусинск, проезд Сафьяновых, 13

№ п/п	Наименование функционально-планировочного элемента	Наличие элемента			Выявленные нарушения и замечания		Работы по адаптации объектов	
		есть/нет	№ на плане	№ фото	Содержание	Значимо для инвалида (категория)	Содержание	Виды работ
2.1	Лестница (наружная)	Есть	19	23,24, 25,26, 59	Нет дополнительных разделительных поручней при ширине марша более 2.5 м, нет поручней с двух сторон. Не одинаковая геометрия ступеней, ступени без шероховатой поверхности, ширина проступей мене 0.3 м,	(о,с)	Приведение лестницы в соответствие всем требованиям	Установить дополнительные разделительные поручни, установить поручни с двух сторон. Сделать ступени с одинаковой геометрией, с шероховатой поверхностью, шириной проступей не менее 0.3 м, и высотой подъёма не более 0.15 м

					высота подъема ступеней более 0.15 м			
2.2	Пандус (наружный)	Нет	-	-	Нет пандуса	(к,о,с)	Строительство пандуса с соблюдением всех норм и требований	<p>Строительство пандуса:</p> <ol style="list-style-type: none"> <li>1. Материалы несущих конструкции пандусов - негорючие</li> <li>2. Высота одного подъема (марша): <ul style="list-style-type: none"> <li>- до 0,8 м (при уклоне до 8%)</li> <li>- до 0,2 (уклон до 10%)</li> </ul> </li> <li>3. Ширина пандуса: <ul style="list-style-type: none"> <li>при одностороннем движении - не менее 1,0 м</li> <li>(остальные - 1,8 м)</li> </ul> </li> <li>4. Горизонтальные площадки: <ul style="list-style-type: none"> <li>- после каждого марша;</li> <li>- глубина площадки - не менее 1,5 м</li> <li>(в исключительных случаях предусматривать винтовые пандусы)</li> </ul> </li> <li>5. Бортики (при перепаде высот более 0,45м): по краям маршей и горизонтальных поверхностей - высотой не менее 0,05 м</li> <li>6. Поручни (при перепаде высот более 0,45 м): все <ul style="list-style-type: none"> <li>- с двух сторон;</li> <li>- на высоте 0,7 и 0,9 м (в дошкольных учреждениях - и 0,5 м);</li> <li>- завершающие части длиннее наклонной части пандуса на 0,3 м</li> <li>- тактильные светоотражающие наклейки на поручни</li> <li>- тактильные противоскользящие профили и ленты на входе и выходе с пандуса</li> <li>- материал напольного покрытия пандуса противоскользящий</li> </ul> </li> </ol>



2.3	Входная площадка (перед дверью)	Есть	26	30	Нет вывески с наименованием объекта, режимом работы и видом предоставляемых услуг выполненной шрифтом брайля	(к,о,с,г,у)	Приведение входной площадки в соответствие требованиям	Установить вывеску с наименованием объекта, режимом работы и видом предоставляемых услуг выполненную шрифтом брайля
2.4	Дверь (входная)	Есть	27	14,15, 52,58	Крепление двери без фиксаторов в положении «открыто» и «закрыто», порог выше 0.025 м, дверное полотно без смотровой панели	(к,о,с)	Приведение входных дверей в соответствие требованиям	Установить крепление двери с фиксаторами в положении «открыто» и «закрыто», устранить порог в дверном проёме, установить дверное полотно с смотровой панелью
2.5	Тамбур	Есть	28	15	Нарушений и замечаний нет	(к,о,с,г,у)	Требования соблюдены	Работы не требуются
	ОБЩИЕ требования к зоне	<ol style="list-style-type: none"> <li>1. Как минимум один вход, приспособленный для МГН, с поверхности земли и из каждого доступного подземного или надземного перехода к зданию.</li> <li>2. Гигиенические сертификаты на материалы (оснащение, оборудование, изделия, приборы), используемые инвалидами или контактирующие с ними.</li> <li>3. Выключатели и розетки - на высоте 0,8 м от уровня пола.</li> </ol>						

## II Заключение по зоне:

Наименование	Состояние доступности* (к пункту 3.4 Акта)	Приложение		Рекомендации по адаптации
		№ на плане	№ фото	

структурно-функциональной зоны	обследования ОСИ)			(вид работы)**
Лестница (наружная)	<b>ДП-И</b> (Г, У)	19	23,24, 25,26, 59	к пункту 4.1 Акта обследования ОСИ индивидуальное решение с ТСП
Пандус (наружный)	<b>ВНД</b>	-	-	индивидуальное решение с ТСП
Входная площадка (перед дверью)	<b>ДП-И</b> (К, О, Г, У)	26	30	индивидуальное решение с ТСП
Дверь (входная)	<b>ДП-И</b> (Г, У)	27	14,15, 52,58	индивидуальное решение с ТСП
Тамбур	<b>ДП-И</b> (К, О, С, Г, У)	28	15	не нуждается

\* указывается: **ДП-В** - доступно полностью всем; **ДП-И** (К, О, С, Г, У) – доступно полностью избирательно (указать категории инвалидов); **ДЧ-В** - доступно частично всем; **ДЧ-И** (К, О, С, Г, У) – доступно частично избирательно (указать категории инвалидов); **ДУ** - доступно условно, **ВНД** - недоступно

\*\*указывается один из вариантов: не нуждается; ремонт (текущий, капитальный); индивидуальное решение с ТСП; технические решения невозможны – организация альтернативной формы обслуживания

Комментарий к заключению:

к Акту обследования ОСИ к паспорту доступности ОСИ №   1   от « 03 » марта 2016 г.**I Результаты обследования:****3. Пути (путей) движения внутри здания (в т.ч. путей эвакуации)**Муниципальное автономное общеобразовательное учреждение «Гимназия № 1» Красноярский край, г. Минусинск, проезд Сафьяновых, 13

№ п/п	Наименование функционально-планировочного элемента	Наличие элемента			Выявленные нарушения и замечания		Работы по адаптации объектов	
		есть/нет	№ на плане	№ фото	Содержание	Значимо для инвалида (категория)	Содержание	Виды работ
3.1	Коридор (вестибюль, зона ожидания, галерея, балкон)	Есть	7,8,9	19,20,21,22	Нет поручней	(с,о)	Привести коридор в соответствие требованиям	Установить поручни в коридоре, установить тактильные указатели направления движения
3.2	Лестница (внутри здания)	Есть	29,30,31	27,28,29	Поверхность ступеней не шероховатая, нет рельефного обозначения этажей	(о,с)	Привести лестницу в соответствие требованиям	Сделать поверхность ступеней шероховатой, с рельефным обозначением этажей
3.3	Пандус (внутри)	Нет	-	-	Нет пандуса	(к,о)	Установка не возможна	Технические решения не возможны

	здания)							
3.4	Лифт пассажирский (или подъемник)	Нет	-	-	Нет лифта	(к,о,)	Установка не возможна	Технические решения не возможны
3.6	Пути эвакуации (в т.ч. зоны безопасности)	Есть	32,33, 34,35, 36,37, 38	56,57, 58	Нет эвакуационного пути полностью адаптированного для всех категорий инвалидов и МГН	(к,о,с)	Привести в соответствие эвакуационный путь всем требованиям	Адаптировать эвакуационный путь для всех категорий инвалидов и МГН
	ОБЩИЕ требования к зоне	<ol style="list-style-type: none"> <li>1. Определяется наиболее рациональный (короткий и удобный) путь к зоне целевого назначения.</li> <li>2. Гигиенические сертификаты на материалы все (оснащение, оборудование, изделия, приборы), используемые инвалидами или контактирующие с ними.</li> <li>3. Выключатели и розетки - на высоте 0,8 м от уровня все пола. Зоны отдыха на каждом доступном МГН этаже (в том числе и для инвалидов на креслах-колясках) на 2 - 3 места.</li> </ol>						

## II Заключение по зоне:

Наименование структурно-функциональной зоны	Состояние доступности* (к пункту 3.4 Акта обследования ОСИ)	Приложение		Рекомендации по адаптации (вид работы)**  к пункту 4.1 Акта обследования ОСИ индивидуальное решение с ТСР
		№ на плане	№ фото	
Коридор (вестибюль, зона ожидания, галерея, балкон)	ДП-И (К, Г, У)	7,8,9	19,20, 21,22	

Лестница (внутри здания)	<b>ДП-И</b> (Г, У)	29,30,31	27,28,29	индивидуальное решение с ТСР
Пандус (внутри здания)	<b>ВНД</b>	-	-	технические решения невозможны – организация альтернативной формы обслуживания
Лифт пассажирский (или подъемник)	<b>ВНД</b>	-	-	технические решения невозможны – организация альтернативной формы обслуживания
Пути эвакуации (в т.ч. зоны безопасности)	<b>ДП-И</b> (Г, У)	32,33,34,35,36,37,38	56,57,58	индивидуальное решение с ТСР

\* указывается: **ДП-В** - доступно полностью всем; **ДП-И** (К, О, С, Г, У) – доступно полностью избирательно (указать категории инвалидов); **ДЧ-В** - доступно частично всем; **ДЧ-И** (К, О, С, Г, У) – доступно частично избирательно (указать категории инвалидов); **ДУ** - доступно условно, **ВНД** - недоступно

\*\*указывается один из вариантов: не нуждается; ремонт (текущий, капитальный); индивидуальное решение с ТСР; технические решения невозможны – организация альтернативной формы обслуживания

Комментарий к заключению: \_\_\_\_\_

к Акту обследования ОСИ к паспорту доступности ОСИ №   1   от « 03 » марта 2016 г.**I Результаты обследования:****4. Зоны целевого назначения здания (целевого посещения объекта)****Вариант I – зона обслуживания инвалидов**Муниципальное автономное общеобразовательное учреждение «Гимназия № 1» Красноярский край, г. Минусинск, проезд Сафьяновых, 13

№ п/п	Наименование функционально-планировочного элемента	Наличие элемента			Выявленные нарушения и замечания		Работы по адаптации объектов	
		есть/нет	№ на плане	№ фото	Содержание	Значимо для инвалида (категория)	Содержание	Виды работ
4.1	Кабинетная форма обслуживания	Есть	14,15,16,17,18,44	16,17,18	Узкие дверные проёмы, высокие пороги	(к)	Привести кабинеты в соответствие требованиям	Увеличить дверные проемы, убрать пороги, установить столы для инвалидов колясочников.
4.2	Зальная форма обслуживания	Есть	11,12,13	3,49,50,51	Нет лифта для инвалидов-колясочников для посещения актового зала и библиотеки, находящихся на втором этаже	(к)	Установка лифта невозможна	Технические решения не возможны
4.3	Бытовая комната (гардеробная)	Есть	41,42,43	10,11,12,13	Не оборудована для инвалидов, нет сменных кресел-колясок	(к,о)	Привести гардеробную комнату в соответствие требованиям	Установка шкафов, для костылей и протезов, скамей в гардеробных. Оборудование мест для хранения

									кресел-колясок, приобретение сменных кресел колясок
	ОБЩИЕ требования к зоне	1. Предусматривать не менее 5% мест для инвалидов все и других МГН от общей вместимости учреждения или расчетного количества посетителей (в том числе и при выделении зон специализированного обслуживания МГН в здании)	2. При наличии нескольких идентичных мест (приборов, устройств и т.п.) обслуживания посетителей 5% их общего числа (но не менее одного) должны быть запроектированы так, чтобы инвалид мог ими воспользоваться	3. Покрытие пола в помещениях: - ковровые покрытия плотно закреплены, особенно на стыках и по границе покрытий; - не допускаются ворсовые ковры с толщиной покрытия (с учетом высоты ворса) - более 0,013 м	4. Освещенность помещений и коммуникаций, доступных для МГН, следует повышать на одну ступень по сравнению с требованиями СНиП Перепад освещенности между соседними помещениями и зонами не должен быть более 1:4	5. Выключатели и розетки - на высоте 0,8 м от уровня пола	6. Места обслуживания и постоянного нахождения инвалидов располагать на минимальных расстояниях от эвакуационных выходов из помещений, с этажей и из зданий наружу: - не более 15 м от дверей помещения, выходящего в тупиковый коридор, до эвакуационного выхода с этажа		

## II Заключение по зоне:

Наименование	Состояние доступности* (к пункту 3.4 Акта	Приложение		Рекомендации по адаптации
		№ на плане	№ фото	

структурно-функциональной зоны	обследования ОСИ)			(вид работы)**
Кабинетная форма обслуживания	<b>ДП-И</b> (О, С, Г, У)	14,15,16,17,18,44	16,17,18	к пункту 4.1 Акта обследования ОСИ индивидуальное решение с ТСР
Зальная форма обслуживания	<b>ДП-И</b> (О, У)	11,12,13	3,49,50,51	индивидуальное решение с ТСР
Бытовая комната (гардеробная)	<b>ДП-И</b> (Г, У)	41,42,43	10,11, 12,13	индивидуальное решение с ТСР

\* указывается: **ДП-В** - доступно полностью всем; **ДП-И** (К, О, С, Г, У) – доступно полностью избирательно (указать категории инвалидов); **ДЧ-В** - доступно частично всем; **ДЧ-И** (К, О, С, Г, У) – доступно частично избирательно (указать категории инвалидов); **ДУ** - доступно условно, **ВНД** - недоступно

\*\*указывается один из вариантов: не нуждается; ремонт (текущий, капитальный); индивидуальное решение с ТСР; технические решения невозможны – организация альтернативной формы обслуживания

Комментарий к заключению: \_\_\_\_\_



к Акту обследования ОСИ к паспорту доступности ОСИ №   1   от « 03 » марта 2016 г**I Результаты обследования:****5. Санитарно-гигиенических помещений**Муниципальное автономное общеобразовательное учреждение «Гимназия № 1» Красноярский край, г. Минусинск, проезд Сафьяновых, 13

№ п/п	Наименование функционально-планировочного элемента	Наличие элемента			Выявленные нарушения и замечания		Работы по адаптации объектов	
		есть/нет	№ на плане	№ фото	Содержание	Значимо для инвалида (категория)	Содержание	Виды работ
5.1	Туалетная комната	Есть	10	53,54, 55	Не оборудована поручнями	(к,о,с)	Привести туалетную комнату в соответствие требованиям	Установить настенные поручни возле унитазов, писсуаров, умывальников, расширить дверной проём
5.2	Умывальники	Есть	39,40	31	Не оборудованы поручнями	(к,о,с)	Привести умывальники в соответствие требованиям	Установить настенные поручни
	ОБЩИЕ требования к зоне	<ol style="list-style-type: none"> <li>1. Не менее одной универсальной кабины, доступной для всех категорий граждан в общественных зданиях.</li> <li>2. Установка поручней, штанг, поворотных или откидных сидений: <ul style="list-style-type: none"> <li>- в универсальной кабине,</li> <li>- в других санитарно-гигиенических помещениях для всех категорий граждан, в том числе инвалидов</li> </ul> </li> <li>3. Выключатели и розетки в помещениях - на высоте 0,8 м от уровня пола.</li> </ol>						

		<p>4. Информационные обозначения помещений:</p> <ul style="list-style-type: none"> <li>- рядом с дверью, со стороны дверной ручки;</li> <li>- на высоте от 1,4 до 1,75 м;</li> <li>- дублирование рельефными знаками</li> </ul> <p>5. Гигиенические сертификаты на материалы (оснащение, оборудование, изделия, приборы), используемые инвалидами или контактирующие с ними</p> <p>6. Рекомендовано использование:</p> <ul style="list-style-type: none"> <li>- водопроводных кранов рычажного или нажимного действия (или управляемых электронными системами),</li> <li>- управление спуском воды в унитазе на боковой стене кабины</li> </ul>
--	--	---

## II Заключение по зоне:

Наименование структурно-функциональной зоны	Состояние доступности* (к пункту 3.4 Акта обследования ОСИ)	Приложение		Рекомендации по адаптации (вид работы)**  к пункту 4.1 Акта обследования ОСИ
		№ на плане	№ фото	
Туалетная комната	<b>ДП-И</b> (Г, У)	10	53,54, 55	индивидуальное решение с ТСР
Умывальники	<b>ДП-И</b> (Г, У)	39,40	31	индивидуальное решение с ТСР

\* указывается: **ДП-В** - доступно полностью всем; **ДП-И** (К, О, С, Г, У) – доступно полностью избирательно (указать категории инвалидов); **ДЧ-В** - доступно частично всем; **ДЧ-И** (К, О, С, Г, У) – доступно частично избирательно (указать категории инвалидов); **ДУ** - доступно условно, **ВНД** - недоступно

\*\*указывается один из вариантов: не нуждается; ремонт (текущий, капитальный); индивидуальное решение с ТСР; технические решения невозможны – организация альтернативной формы обслуживания

Комментарий к заключению: \_\_\_\_\_

к Акту обследования ОСИ к паспорту доступности ОСИ №   1   от « 03 » марта 2016 г**I Результаты обследования:****6. Системы информации на объекте**Муниципальное автономное общеобразовательное учреждение «Гимназия № 1» Красноярский край, г. Минусинск, проезд Сафьяновых, 13

№ п/п	Наименование функционально-планировочного элемента	Наличие элемента			Выявленные нарушения и замечания		Работы по адаптации объектов	
		есть/нет	№ на плане	№ фото	Содержание	Значимо для инвалида (категория)	Содержание	Виды работ
6.1	Визуальные средства	Нет	-	-	-	(г)	-	Установка визуальных средств информации
6.2	Акустические средства	Нет	-	-	-	(с,г)	-	Установка акустических средств информации
6.3	Тактильные средства	Нет	-	-	-	(о,с)	-	Установка тактильных средств информации
	ОБЩИЕ требования к зоне	<ol style="list-style-type: none"> <li>1. Системы средств информации и сигнализации об опасности должны быть комплексными для всех категорий инвалидов (визуальными, звуковыми и тактильными) и соответствовать ГОСТ.</li> <li>2. Знаки и символы должны быть идентичными в пределах здания, комплекса сооружений, в одном районе, соответствовать знакам в нормативных документах по стандартизации.</li> <li>3. Система средств информации зон и помещений должна обеспечивать:</li> </ol>						

		<p>- непрерывность информации, своевременное ориентирование и однозначное опознание объектов и мест посещения;</p> <p>- предусматривать возможность получения информации об ассортименте предоставляемых услуг, размещении и назначении функциональных элементов, расположении путей эвакуации, предупреждать об опасности в экстремальных ситуациях и т.п.</p> <p>4. Визуальная информация располагается на контрастном фоне с размерами знаков, соответствующими расстоянию рассмотрения, и должна быть увязана с художественным решением интерьера. Использование компенсирующих мероприятий при невозможности применить визуальную информацию (из-за особых художественных решений интерьеров: в залах музеев, выставок и т.п.)</p> <p>Система оповещения о пожаре - световая, синхронно со звуковой сигнализацией.</p>
--	--	---

## II Заключение по зоне:

Наименование структурно- функциональной зоны	Состояние доступности*  (к пункту 3.4 Акта обследования ОСИ)	Приложение		Рекомендации  по адаптации  (вид работы)**  к пункту 4.1 Акта обследования ОСИ
		№ на плане	№ фото	
Визуальные средства	<b>ВНД</b>	-	-	индивидуальное решение с ТСП
Акустические средства	<b>ВНД</b>	-	-	индивидуальное решение с ТСП
Тактильные средства	<b>ВНД</b>	-	-	индивидуальное решение с ТСП

\* указывается: **ДП-В** - доступно полностью всем; **ДП-И** (К, О, С, Г, У) – доступно полностью избирательно (указать категории инвалидов); **ДЧ-В** - доступно частично всем; **ДЧ-И** (К, О, С, Г, У) – доступно частично избирательно (указать категории инвалидов); **ДУ** - доступно условно, **ВНД** - недоступно

\*\*указывается один из вариантов: не нуждается; ремонт (текущий, капитальный); индивидуальное решение с ТСР; технические решения невозможны – организация альтернативной формы обслуживания

Комментарий к заключению: \_\_\_\_\_

СОГЛАСОВАНО:  
Глава города Минусинска

\_\_\_\_\_ Д.Н.Меркулов

« » \_\_\_\_\_ 2016 г.

СОГЛАСОВАНО:  
Руководитель управления  
образования администрации  
города Минусинска

 \_\_\_\_\_ Н.В.Фролова

« » \_\_\_\_\_ 2016 г.

УТВЕРЖДАЮ:  
Директор  
МАОУ «Гимназия №1»

 \_\_\_\_\_ А.С.Горбенко

«5» \_\_\_\_\_ 2016 г.

**Перспективный план образовательного учреждения по выполнению мероприятий по повышению значений показателей доступности объектов и услуг для инвалидов (далее – дорожная карта) на 2016-2019 г.г.**

Муниципальное автономное общеобразовательное учреждение «Гимназия №1»  
Адрес: Красноярский край, г. Минусинск, проезд Сафьяновых, 13

Перечень мероприятий, подлежащих выполнению в установленные сроки, для обеспечения условий доступности для инвалидов объектов и предоставляемых услуг в сфере образования

№ п/п	Наименование мероприятия	Единицы измерения	Количество приобретаемого товара(выполняемой работы, оказываемой услуги)	Финансовые затраты, необходимые для проведения мероприятия (тыс. руб.)	Источник финансирования <sup>2</sup>	Период выполнения	Ответственный исполнитель
1.	Проектные работы	Шт.	1	-	Муниципальный бюджет	2018 г. (По мере финансирования)	Директор гимназии Огоренко А.Г
2.	Стоянка автотранспортных средств для инвалидов	Шт,	1	100	Муниципальный бюджет	2019 г (По мере финансирования)	Директор гимназии Огоренко А.Г
3.	Установка поручней	Шт.	6	50	Муниципальный бюджет	2019 г. (По мере финансирования)	Директор гимназии Огоренко А.Г
4.	Оборудование на 1 этаже санитарно-гигиенических помещений	Шт.	1	100	Краевой бюджет	2019 г. (По мере финансирования)	Директор гимназии Огоренко А.Г
5.	Приобретение контрастной цветной полосы	М.	100	31	Краевой бюджет	2020 г (По мере финансирования)	Директор гимназии Огоренко А.Г



						вания)	
6.	Приобретение тактильных знаков	Шт.	80	59	Краевой бюджет	2021 г. (По мере финансирования)	Директор гимназии Огоренко А.Г
7.	Приобретение светозвукового информатора	Шт.	5	60	Краевой бюджет	2022 г. (По мере финансирования)	Директор гимназии Огоренко А.Г
8.	Приобретение тактильной полосы	М.	170	100	Краевой бюджет	2023 г. (По мере финансирования)	Директор гимназии Огоренко А.Г
9.	Замена входных дверей	Шт.	2	200	Краевой бюджет	2024 г. (По мере финансирования)	Директор гимназии Огоренко А.Г
10.	Строительство пандусов	Шт.	2	200	Краевой бюджет	2025 г. (По мере финансирования)	Директор гимназии Огоренко А.Г
11.	Приобретение регулируемых парт для инвалидов	Шт.	10	130	Краевой бюджет	2027 г. (По мере финансирования)	Директор гимназии Огоренко А.Г
12.	Приобретение сменных кресел-колясок	Шт.	10	200	Краевой бюджет	2028 г. (По мере финансирования)	Директор гимназии Огоренко А.Г

13.	Приобретение резиновой противоскользящей дорожки для крыльца, пандуса	М.	15	15	Муниципальный бюджет	2030 г. (По мере финансирования)	Директор гимназии Огоренко А.Г
-----	---	----	----	----	----------------------	-------------------------------------	-----------------------------------

Исполнитель зам. директора по АХР

  
Подпись

Н.В.Кошавцева  
Ф.И.О.



УТВЕРЖДАЮ  
Директор МАОУ «Гимназия №1»  
*А.Г.Огоренко*  
А.Г.Огоренко  
«15» февраля 2020 г.

**ПЛАН - ГРАФИК**  
**образовательного учреждения по выполнению мероприятий по повышению значений показателей**  
**доступности для инвалидов объектов и услуг на 2020-2023 г.г.**

№	Наименование мероприятия	Сроки исполнения	Ответственные
1.	Организационные мероприятия		
1.1.	Создание комиссии по решению вопросов формирования доступной среды жизнедеятельности детей инвалидов	19.02.2020 г.	Директор
1.2.	Внесение предложений по реализации инклюзивного образования в образовательной деятельности гимназии	2020 – 2023 г.г.	Комиссия
1.3.	Освещение на сайте гимназии вопросов по созданию безбарьерной среды для детей инвалидов	2020 – 2023 г.г.	Зам. директора по УВР
1.4.	Проведение анализа готовности родителей учащихся инвалидов и детей с ОВЗ к переходу на инклюзивное образование	2020 – 2023 г.г.	Зам. директора по УВР
2.	Совершенствование уровня медико-социальной реабилитации для детей инвалидов		
2.1.	Выявление детей инвалидов, имеющих медицинские показания к переходу на инклюзивное образование	2020 – 2023 г.г.	Комиссия
2.2.	Контроль мероприятий по реабилитации детей инвалидов и с ОВЗ	2020-2023 г.г.	Комиссия
2.3.	Проведение обучающих семинаров для педагогов участников программы инклюзивное образование	2020-2023 г.г.	Зам. директора по УВР
3.	Содействие инвалидам в преодолении информационного барьера		
3.1.	Обучение основам работы на персональном компьютере детей инвалидов и с ОВЗ подлежащих инклюзивному образованию	2020 – 2023 г.г.	Зам. директора по УВР
3.2.	Создание волонтерских групп в гимназии с целью формирования у школьников толерантного отношения к детям инвалидам и с ОВЗ	2020 -2023 г.г.	Комиссия



3



4



5



6



7



8



9



10





15



16



17



18







23



24



25



26



27



28



29



30



32



33



34



35



36



37



38



39



40



41



42



43



44



45



46



47



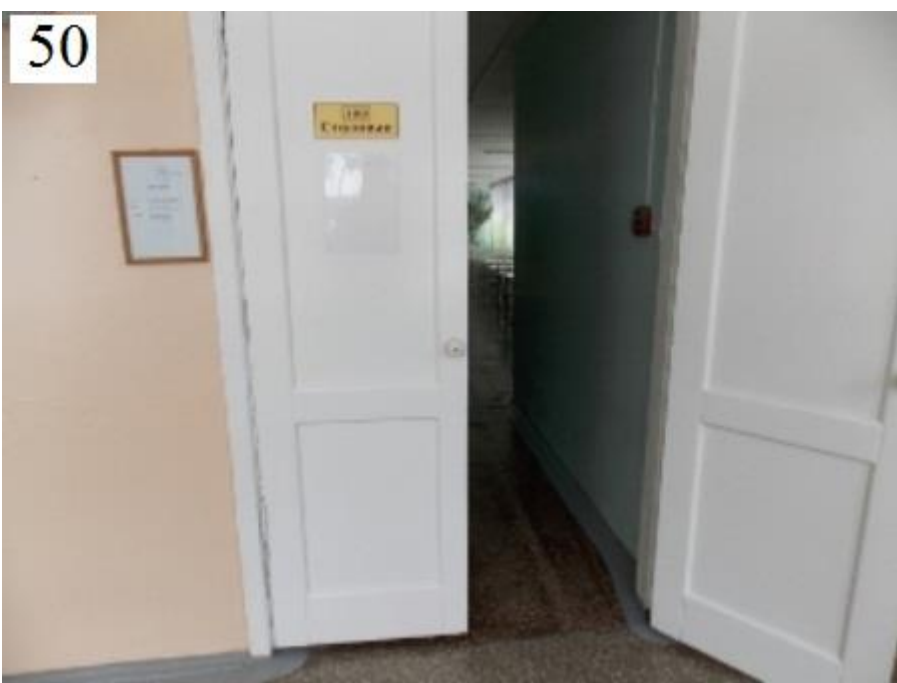
48



49



50



51







31



56



57

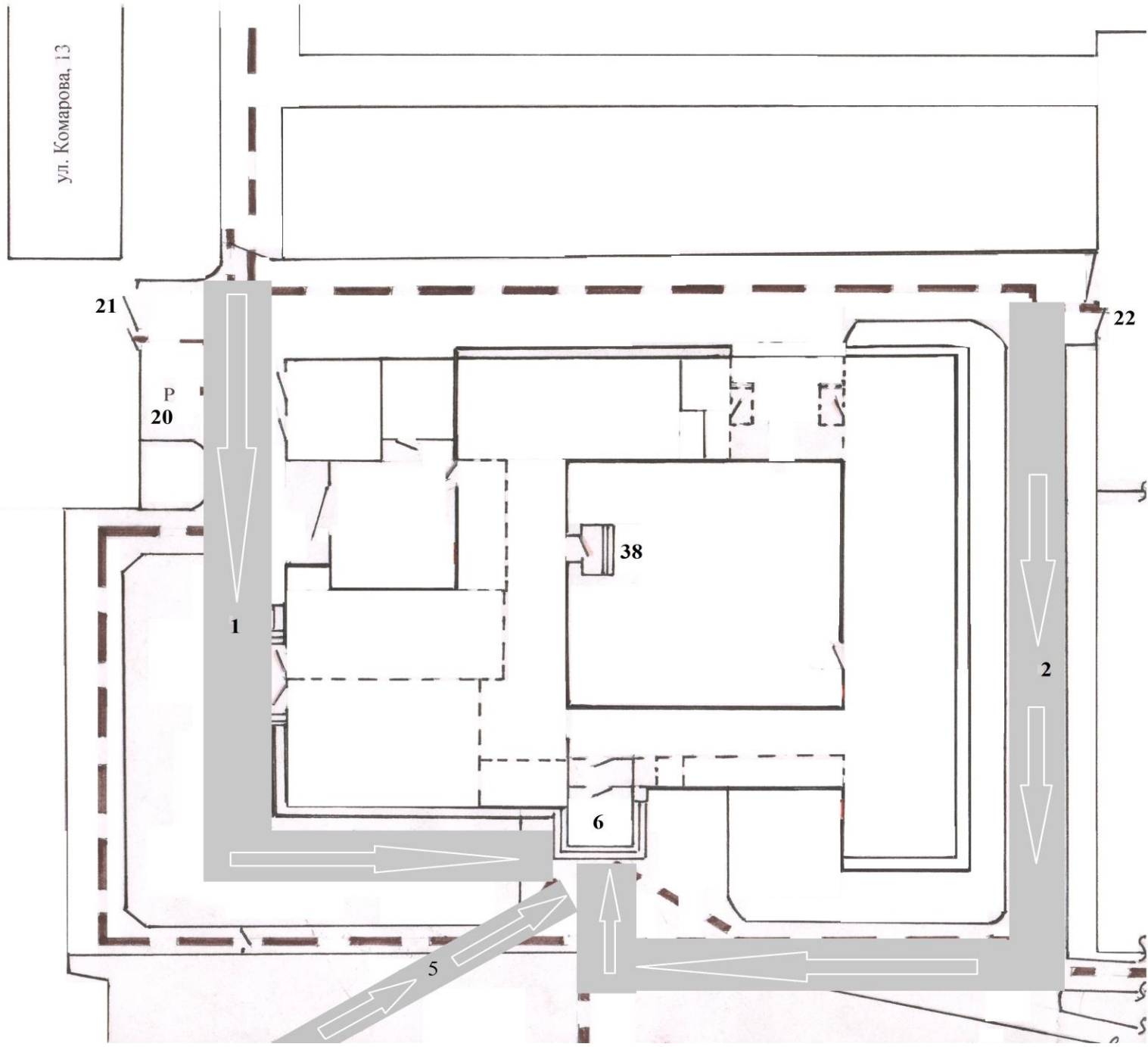
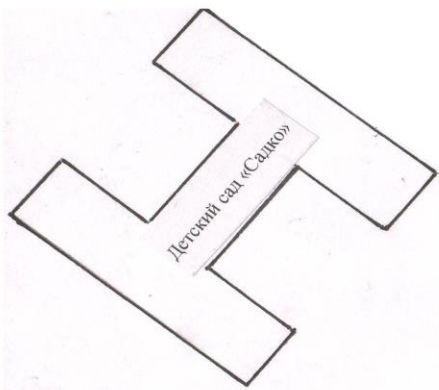


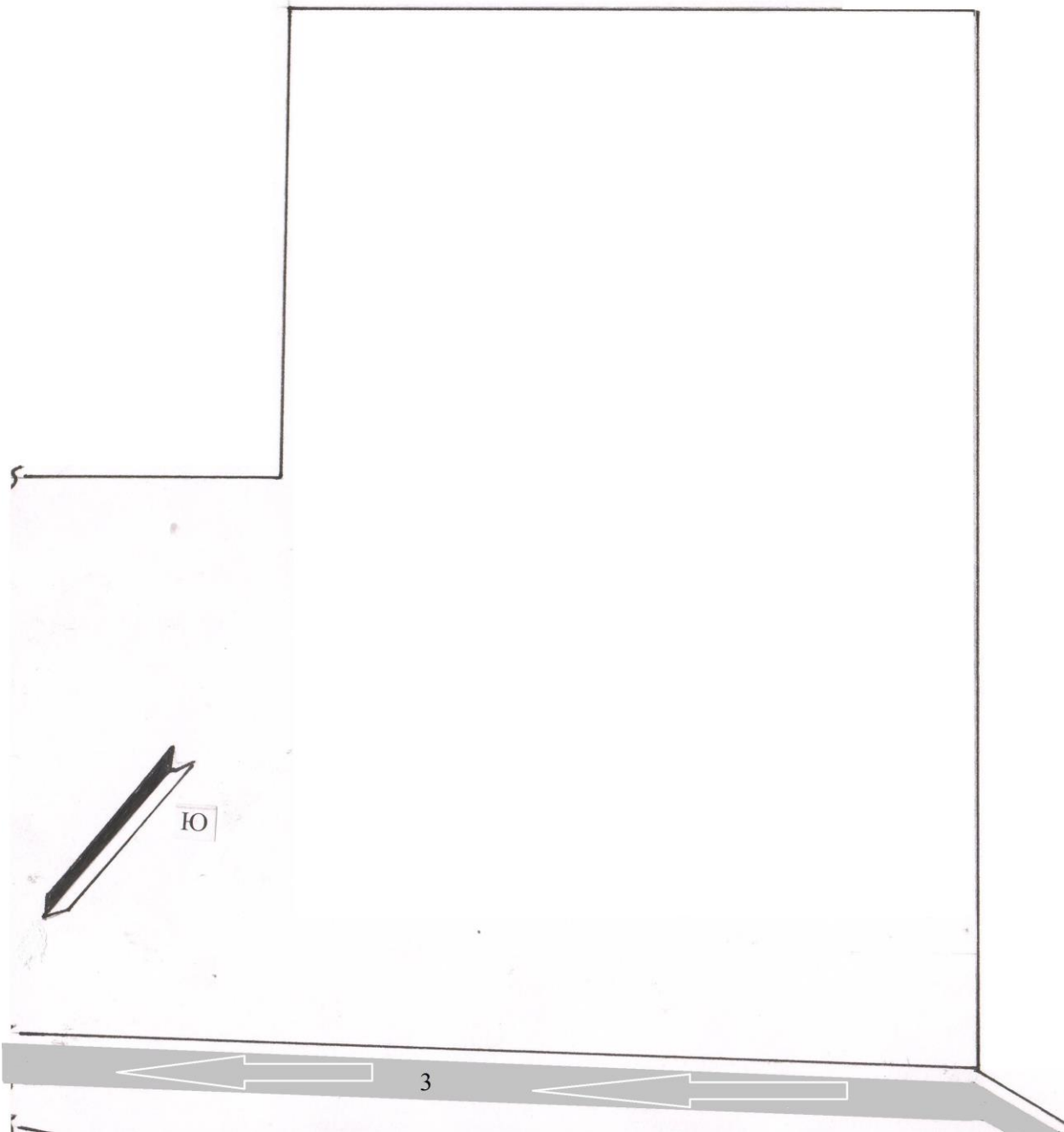
58



59







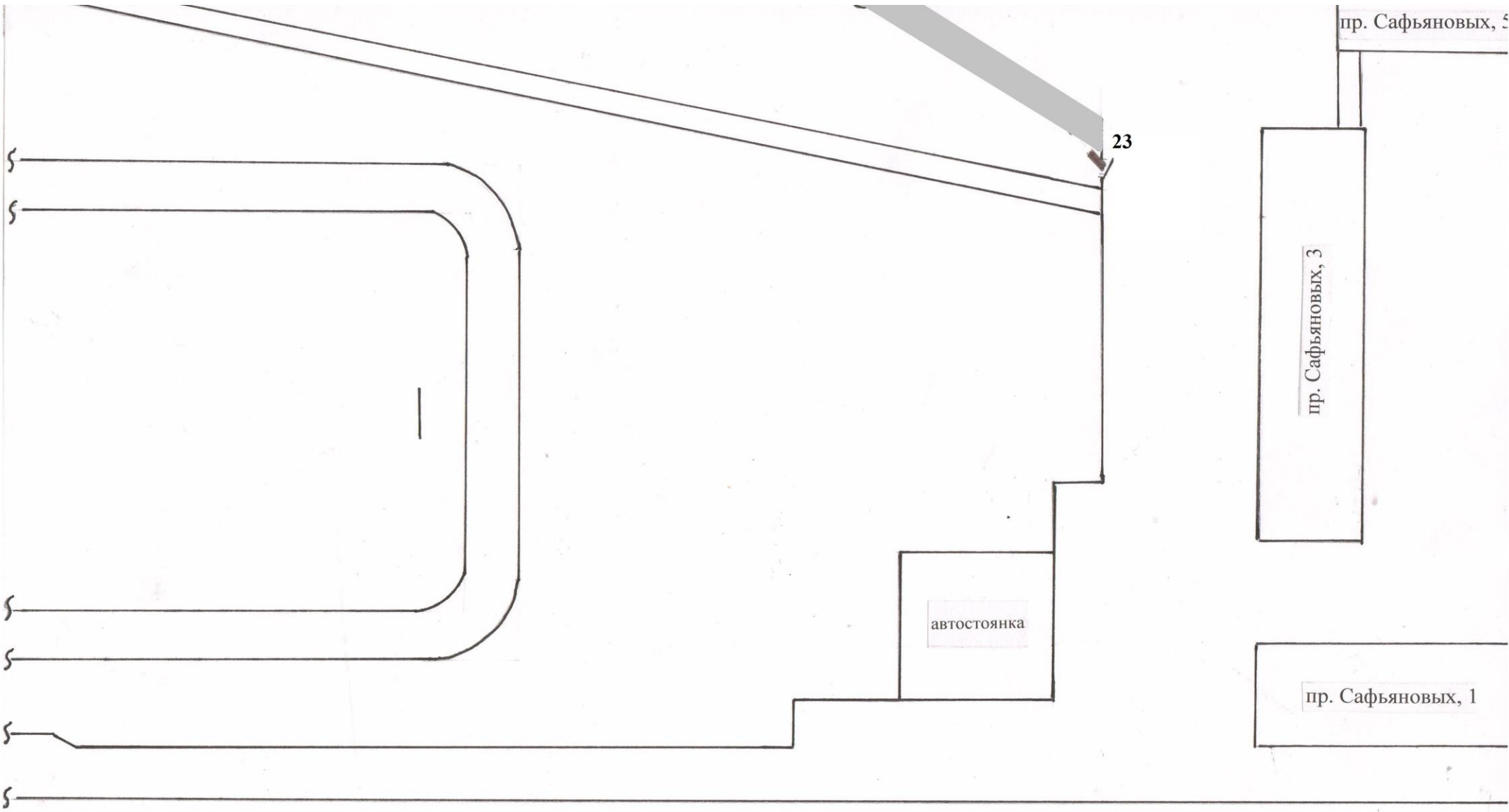
пр. Сафьяновых, 5

23

пр. Сафьяновых, 3

автостоянка

пр. Сафьяновых, 1



пр. Сафьяновых, 15

25

хоккейная  
площадка

баскетбольная  
площадка

стадион

пр. Сафьяновых, 9

электрическая  
подстанция

беговая дорожка

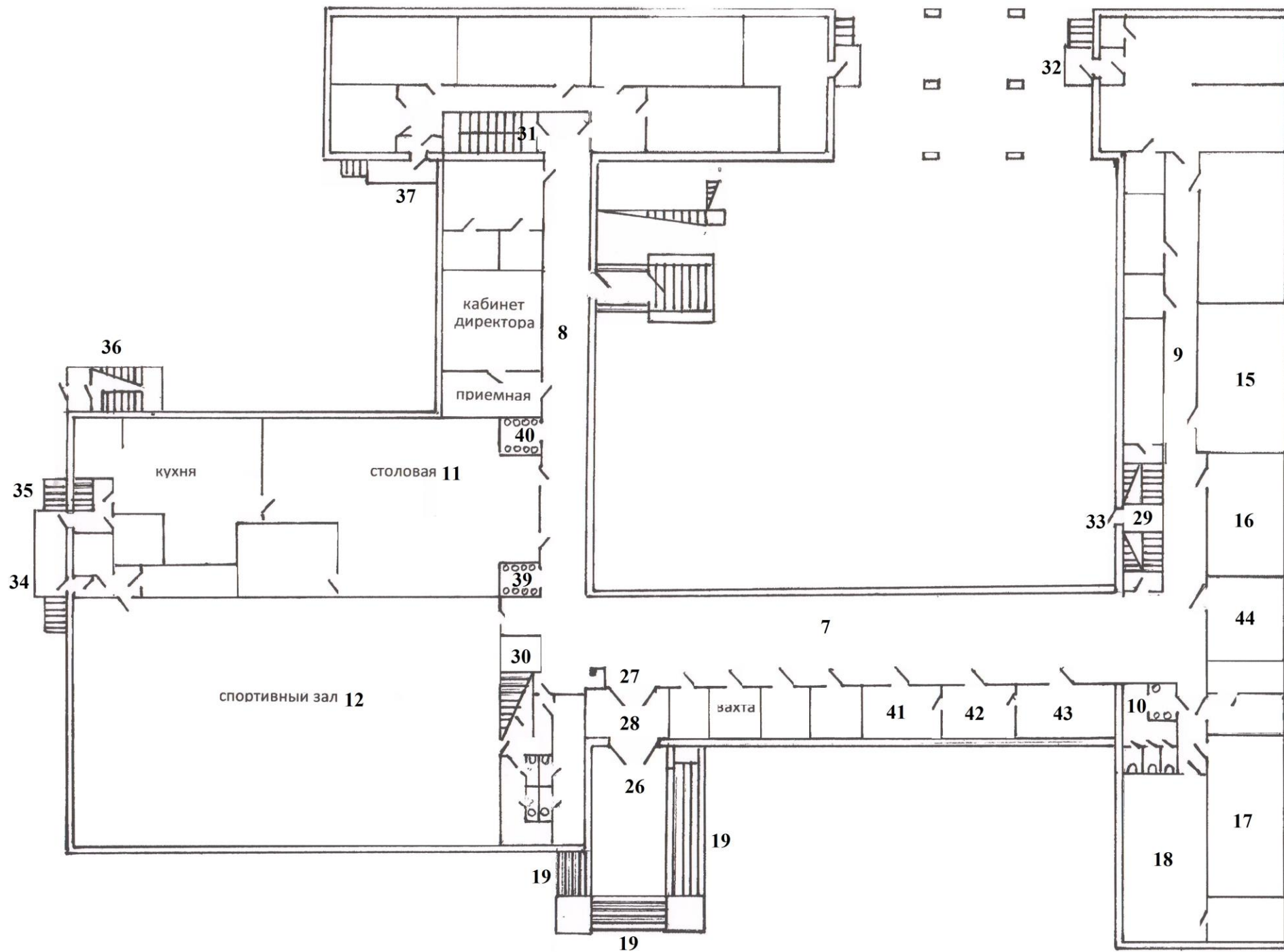
4

24



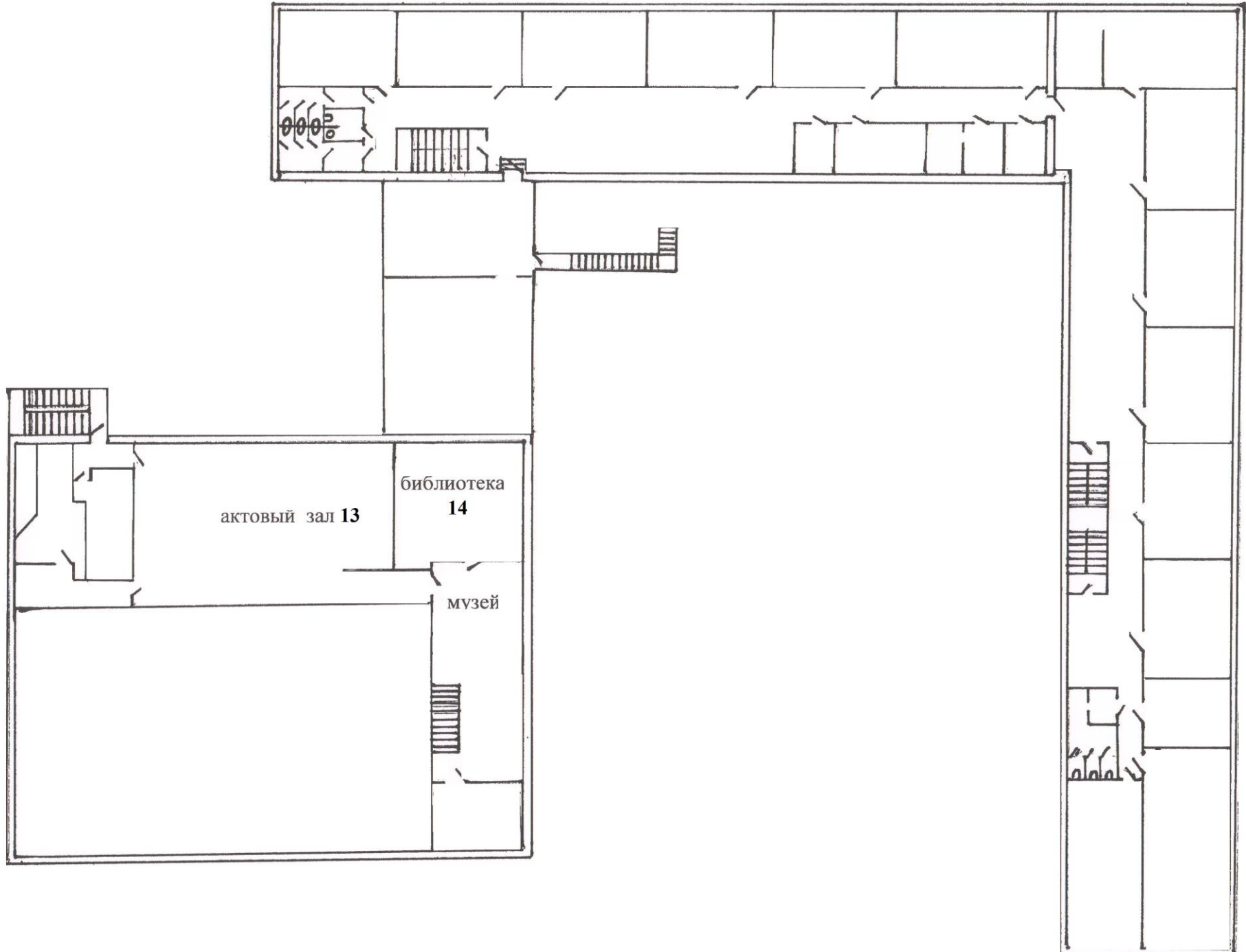
проезд Сафьяновых

1 этаж





2 этаж



*Копия*

Диплом является государственным документом  
о профессиональной переподготовке

Диплом дает право на ведение нового вида  
профессиональной деятельности

Регистрационный номер 878

*Специальное  
по ксерак*



РОССИЙСКАЯ ФЕДЕРАЦИЯ

# ДИПЛОМ

О ПРОФЕССИОНАЛЬНОЙ ПЕРЕПОДГОТОВКЕ

ПП № 840628

Настоящий диплом выдан Микроковой  
Наталье Дамиловне (фамилия, имя, отчество)

в том, что он(а) с "14" июля 2005 г. по 20 августа 2006 г.  
прошел(а) профессиональную переподготовку в (на) Академии  
повышения квалификации и переподготовки (наименование  
образовательного учреждения (подразделения) дополнительного профессионального образования)  
работников образования  
по программе "Сурдопедагогика и  
сурдопсихология" (наименование программы дополнительного профессионального образования)

Государственная аттестационная комиссия решением от 20 августа 2006 г.  
удостоверяет право (соответствие квалификации) Микроковой  
Наталье Дамиловне (фамилия, имя, отчество)  
на ведение профессиональной деятельности в сфере по специальности  
"сурдопедагог" (наименование)

Председатель государственной  
аттестационной комиссии И. Косов  
М. П. Ректор (директор)

Город Москва



МФР Госзнам. 1396